

La web **de Consulta y descarga de Cartografía** permite la consulta, visualización y descarga gratuita de la base cartográfica adecuada para trabajos que necesitan una precisión correspondiente hasta un 1:500 en zona urbana y un 1:2.000 en zona rural.

El Sistema de Coordenadas de la cartografía municipal es: **UTM (ETRS89 30N)**.

Es una cartografía elaborada el año 2005 y actualizada en el 2008 y 2015 por restitución fotogramétrica y trabajo de revisión de campo a partir de vuelos fotogramétricos digitales a un GSD de 20 cm correspondiente al Término Municipal de Irun con recubrimiento estereoscópico longitudinal y transversal del 80% - 50% y un vuelo fotogramétrico digital a un GSD de 7cm correspondiente a la Zona Urbana con recubrimiento estereoscópico longitudinal y transversal del 75% - 50%.

Los formatos de descarga disponible en la actualidad son DWG 2D, DWG 3D y Ortofotos ficheros ECW.

La red geodésica actualmente consta de 326 vértices que se encuentran en el municipio o sus alrededores.

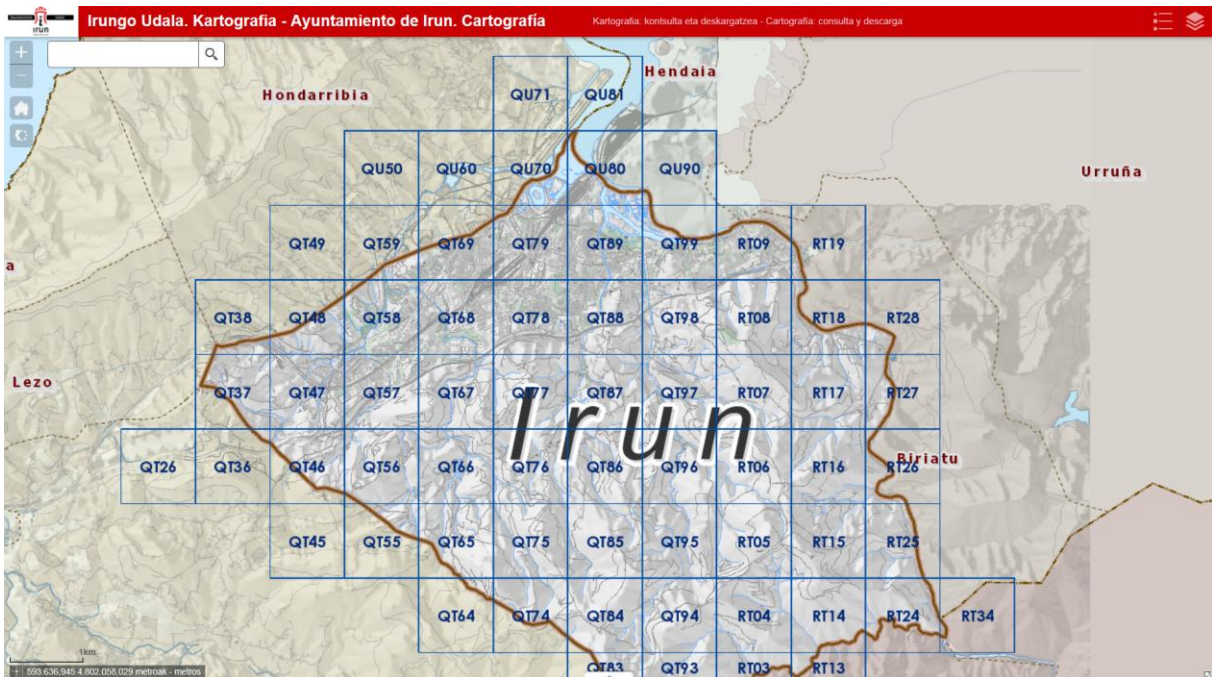
Las reseñas que se ofrecen de cada vértice incluyen la información del lugar donde se encuentran, coordenadas, croquis, referencias y fotografías.

Los formatos de descarga de las reseñas son PDF, SHP y TXT.

Estamos trabajando para ampliar las funcionalidades de este servicio, con el fin de ofrecer más formatos de ficheros descargables, así como consultas sobre Vuelos.

➤ DESCRIPCIÓN GENERAL DE LA APLICACIÓN

- Panel de productos



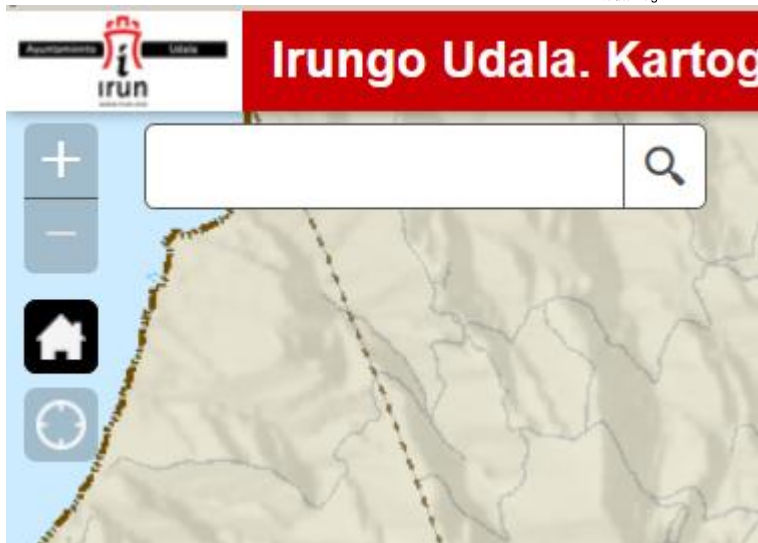
- Mapa

Se visualiza la extensión actual del mapa principal.

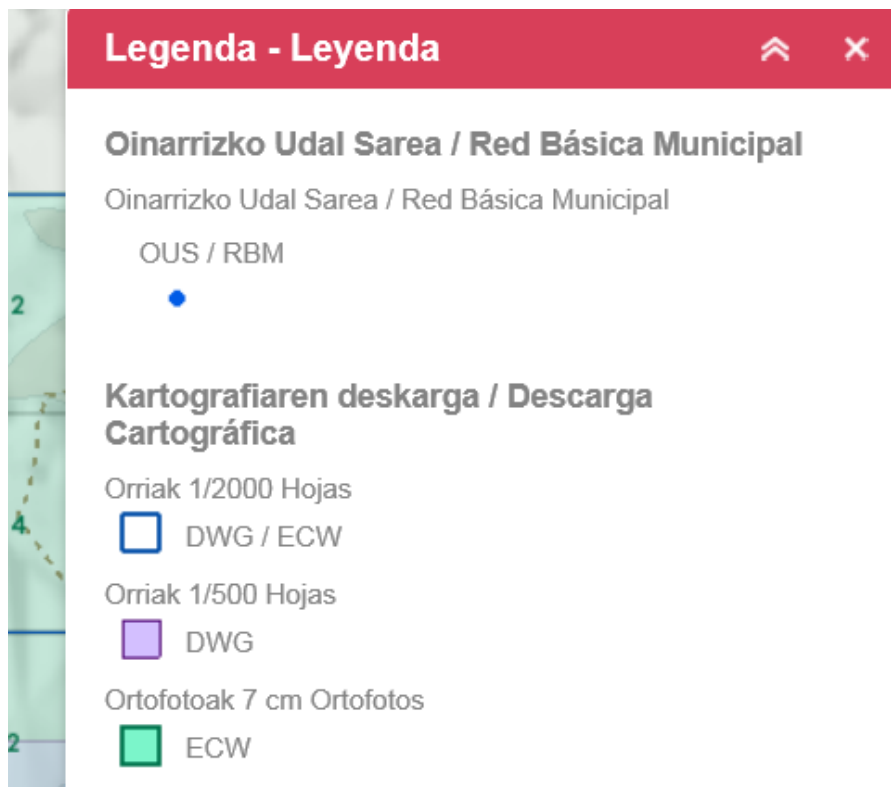
- Herramientas

En la parte superior del mapa se ofrecen herramientas, a las que se puede acceder mediante botones e iconos.

En la parte izquierda aparecen las herramientas de navegación: acercarse, alejarse, extensión inicial, buscador de direcciones...



En la parte derecha iconos que despliegan Leyenda y Lista de capas.



Geruza zerrenda - Lista de c...
⤴
✕

Geruza operatiboak - Capas operativas

- ▶ Oinarrizko Udal Sarea / Red Básica Municipal ▼
- ▼ Kartografiaren deskarga / Descarga Cartográfica ▼
 - ▶ Orriak 1/2000 Hojas ▼
 - ▶ Orriak 1/500 Hojas ▼
 - ▼ Ortofotoak 7 cm Ortofotos ▼
 - ECW
 - Kartografia geruzen zerrenda / Listado de capas de cartografía ▼
 - Atributu-taula ireki - Abrir tabla de atributos
 - Deskribapena - Descripción

- **Información complementaria**

En la parte inferior izquierda del mapa aparecen las coordenadas del punto donde se encuentra el puntero del ratón.



➤ **NAVEGACION POR EL MAPA**

- **Acercarse**

Mediante varios métodos:

- Utilizar el botón.



- Centrar el cursor sobre el punto deseado y hacer girar adelante la rueda central del ratón.



- Marcar una ventana con el ratón sobre el mapa en la zona que quiere ampliarse. En este caso se mantendrá presionada la tecla SHIFT mientras se hace clic con el botón izquierdo del ratón y se arrastra por el mapa dibujando un rectángulo sobre la zona que se quiere ampliar.



- **Alejarse**

Mediante varios métodos:

- Utilizar el botón.



- Centrar el cursor sobre el punto deseado y hacer girar hacia atrás la rueda central del ratón.



- **Extensión inicial**


Para ampliar el mapa a la extensión inicial, haga clic en el botón de extensión predeterminada.



- **Desplazarse por el mapa**

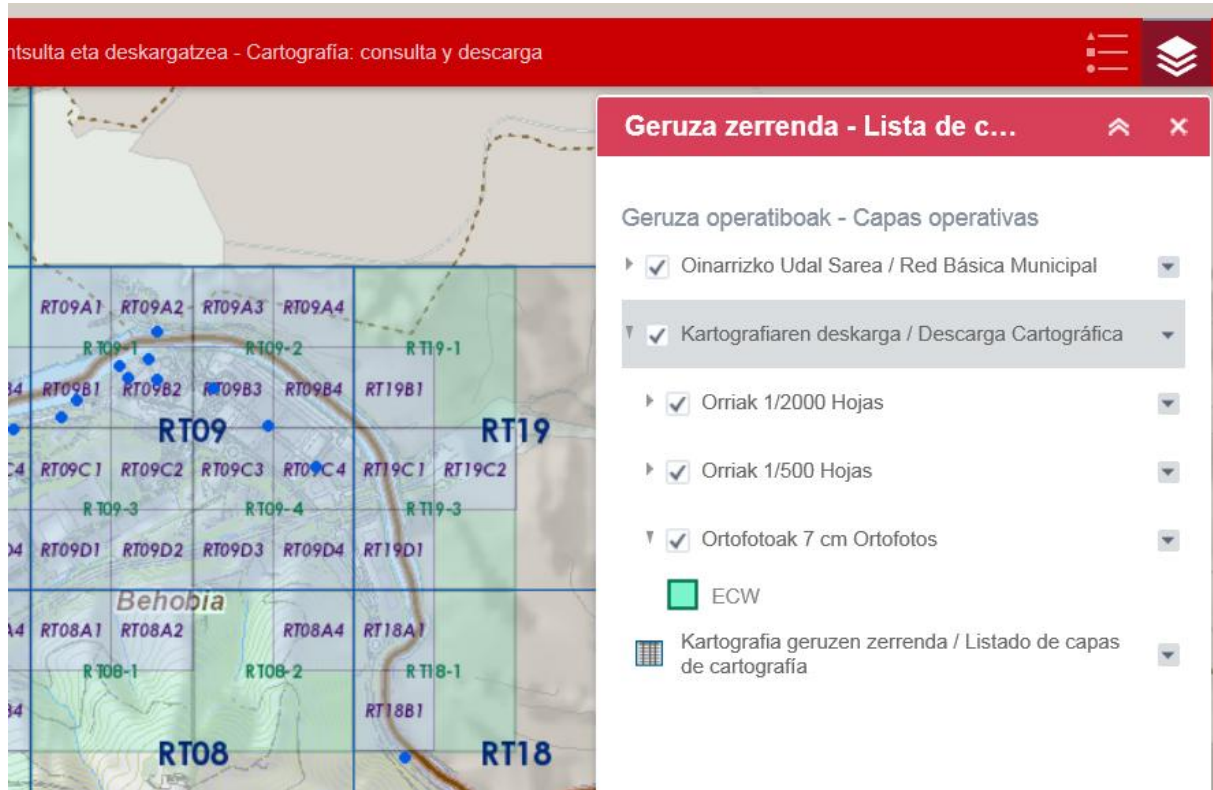
Para desplazarse panorámicamente tiene que mantener pulsado el botón izquierdo del ratón mientras se desplaza por el mapa. También es posible desplazarse por el mapa mediante el mapa de localización. Para hacerlo, basta con hacer clic con el botón izquierdo del ratón en la sombra del mapa de localización y, manteniendo el clic, arrastrar la sombra, desplazándola en cualquier dirección.

- **Mapa de localización**

Para visualizar el mapa de localización, haga clic en la flecha  que se encuentra en la esquina inferior derecha del mapa. Del mismo modo, se puede ocultar el mapa de localización volviendo a hacer clic en la misma flecha.

➤ SELECCIÓN Y VISUALIZACIÓN DE LOS PRODUCTOS

En la parte derecha del visor aparece un panel llamado Lista de capas donde se puede elegir el producto de consulta y descarga.

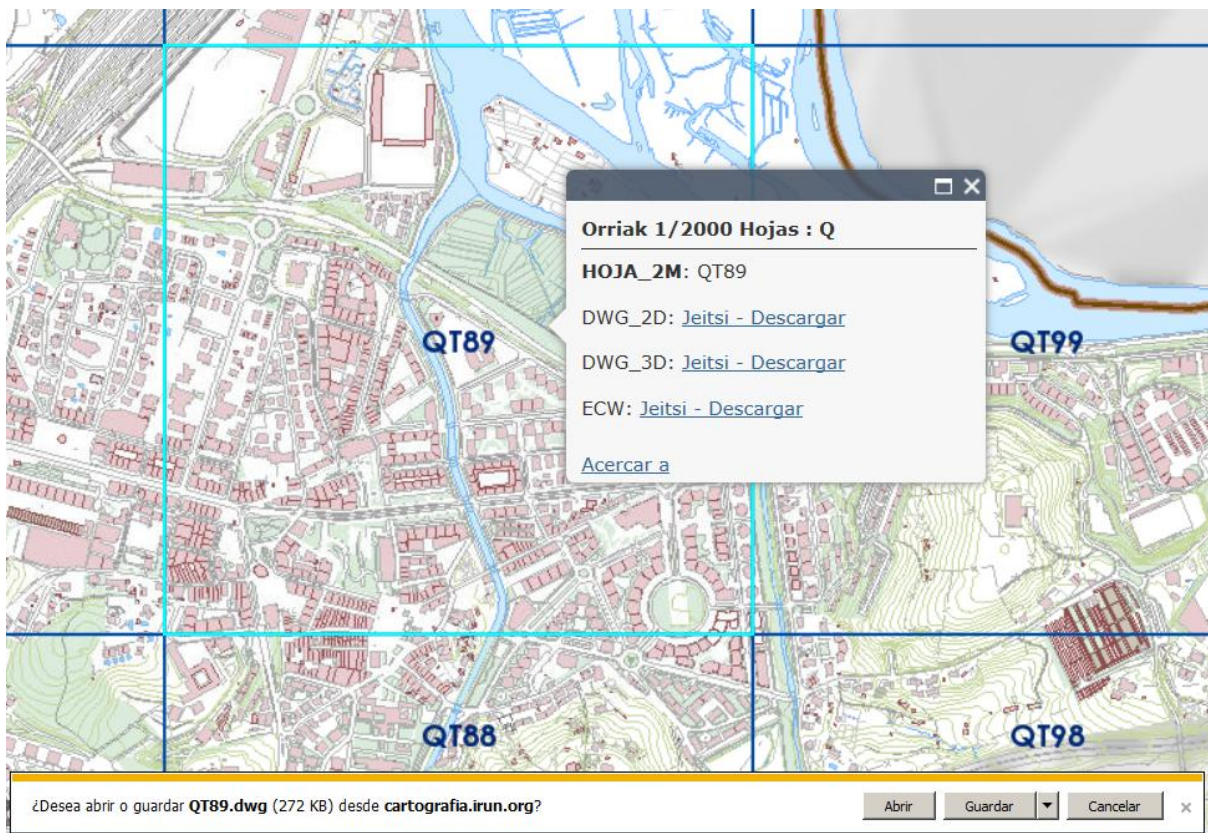


- **Descarga**

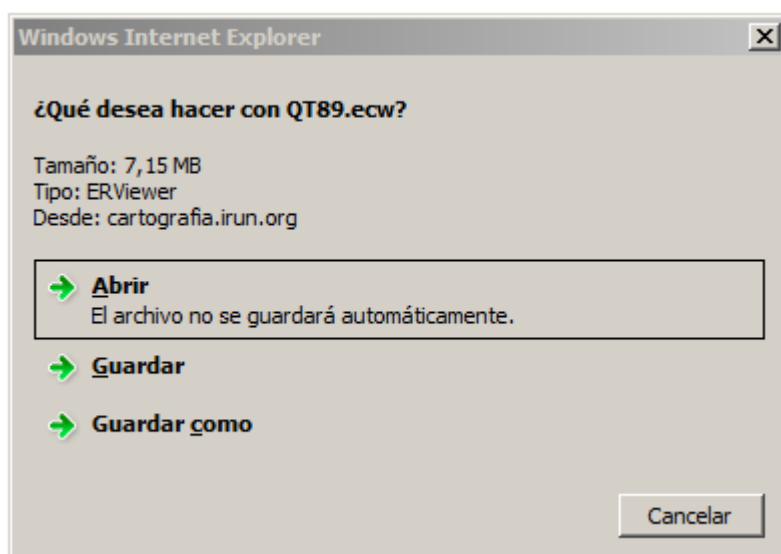
Una vez seleccionado el producto, sobre el mapa se cargará la cuadrícula de distribución de hojas.

Para seleccionar la hoja se navegara o moverá por el mapa y con el botón izquierdo del ratón se puede seleccionar la hoja que quedara resaltada y se abrirá un cuadro con la información disponible.

Una vez elegido el fichero a descargar en la parte inferior aparece un cuadro ofreciendo al usuario la opción de abrir o guardar en su disco local.



En el caso de descargar un fichero ECW nos aparecen las mismas opciones en la siguiente ventana.

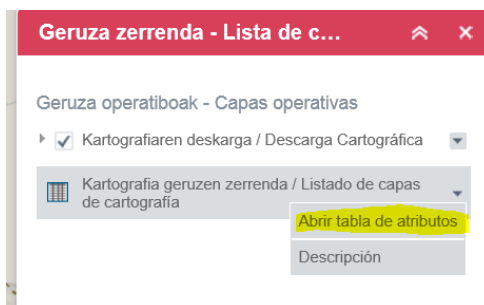


La ventana de descarga se puede cerrar haciendo clic en la cruz que hay en su parte superior derecha.

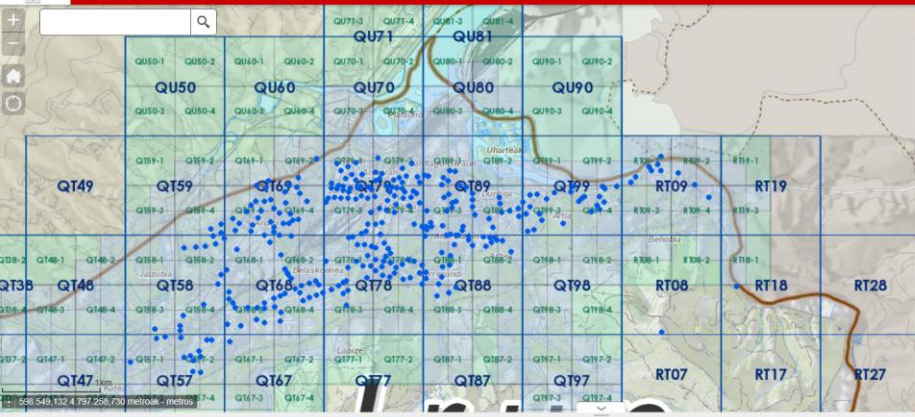


De todos modos, para seleccionar otra hoja, no es necesario cerrarla. Solo hay que hacer clic sobre la nueva hoja en la cuadrícula del mapa y la ventana de descarga mostrará la información de la nueva hoja.

También se puede consultar en pantalla el listado de capas de cartografía y abrir la tabla de atributos donde se pueden elegir las hojas a descargar.



Irungo Udala. Kartografia - Ayuntamiento de Irun. Cartografía Kartografia: kontsulta eta deskargatzea - Cartografía: consulta y descarga



Geruza zerrenda - Lista de c...

Geruza operatiboak - Capas operativas

- Oinarritako Udal Sarea / Red Básica Municipal
- Oinarritako Udal Sarea / Red Básica Municipal
- Kartografiaren deskarga / Descarga Cartográfica
- Orriak 1/2000 Hojas
- Orriak 1/500 Hojas
- Ortofotoak 7 cm Ortofotos
- ECW
- Kartografia guzuzen zerrenda / Listado de capas de cartografía

Aukerak - Opciones Maparen luzapenagatik iragazi - Filtrar por extensión de mapa Gerturatu - Acercar a Aukeraketa ezabatu - Borrar selección Eguneratu - Actualizar

OBJECTID	ID	UTMTRS8930NX	UTMTRS8930NY	ZORT	PDF	SHP	TXT
1	100	595.682,36	4.797.627,56	31,72	http://cartografia.irun.org/descarga	http://cartografia.irun.org/descarga	http://cartografia.irun.org/descarga
2	101	595.757,48	4.797.623,83	39,60	http://cartografia.irun.org/descarga	http://cartografia.irun.org/descarga	http://cartografia.irun.org/descarga
4	103	595.740,29	4.797.837,38	35,21	http://cartografia.irun.org/descarga	http://cartografia.irun.org/descarga	http://cartografia.irun.org/descarga
5	104	595.652,67	4.797.788,38	25,52	http://cartografia.irun.org/descarga	http://cartografia.irun.org/descarga	http://cartografia.irun.org/descarga
6	105	595.593,29	4.797.774,02	21,32	http://cartografia.irun.org/descarga	http://cartografia.irun.org/descarga	http://cartografia.irun.org/descarga