

Kartografia kontsultatzea eta deskargatzea web orriari esker base kartografikoa kontsultatu, bistaratu eta dohainik deskargatu daiteke hirigunean 1:500-rainoko eta nekazaritza eremuan 1:2.000-rainoko bereizmena behar duten lanetarako egokituta.

Honako hau da udal kartografiako Koordenatu Sistema: **UTM (ETRS89 30N)**.

2005ean egindako kartografia da, eta 2008an eta 2015ean eguneratuta ordezte fotogrametrikoz eta eremua berrikusiz hegaldi fotogrametrikoko digitaletan oinarriturik eginez, Irungo Udalerriari dagokion 20 cm-ko GSD batera, luzetarako eta zeharkako %80 - %50 estaldura estereoskopikoa duena, eta hegaldi fotogrametrikoko digitala Hirigunera dagokion 7cm-ko GSD batera, luzetarako eta zeharkako %75 - %50 estaldura estereoskopikoa duena.

Gaur egun behera kargatzeko erabilgarri dauden formatuak DWG 2D, DWG 3D eta ECW fitxategi Ortofotoak dira.

Geodesia-sareak 326 erpin ditu gaur egun, eta udalerrian bertan zein inguruetan daude kokatuta.

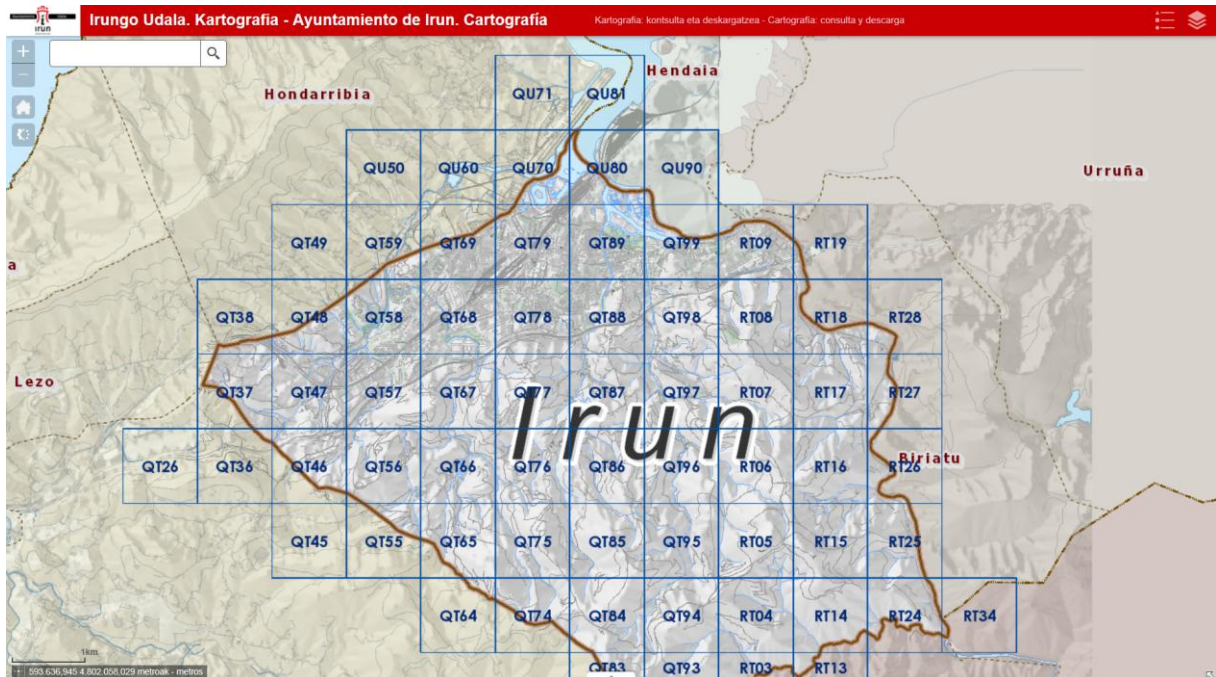
Erpin bakoitzetik ematen diren aipamenetan hauek aipatzen dira: zein tokitan dauden, koordenatuak, krokisa, erreferentziak eta argazkiak.

Aipamenak behera kargatzeko formatuak PDF, SHP eta TXT dira.

Zerbitzu honen funtzionaltasunak zabaltzeko lanean ari gara, behera karga daitezkeen fitxategi-formatu gehiago eta Hegalei buruzko kontsulta gehiago eskaintze aldera.

➤ **APLIKAZIOAREN DESKRIBAPEN OROKORRA**

- **Produktuen panela**



- **Mapa**

Mapa nagusiaren egungo hedadura ikusten da.

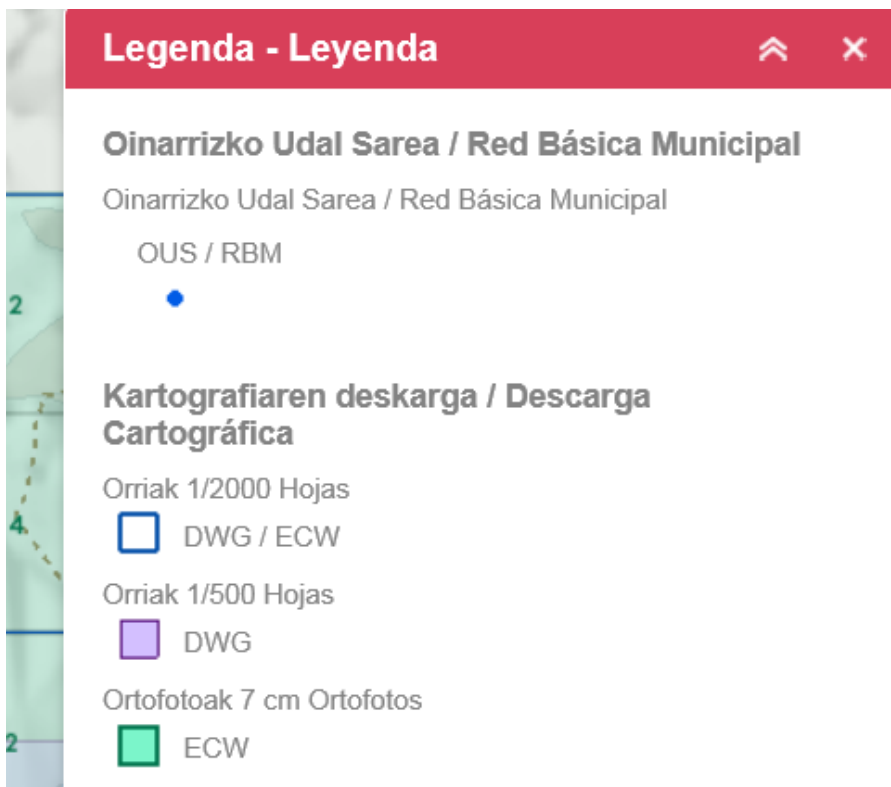
- **Tresnak**

Maparen goialdean tresnak eskaintzen dira; botoien eta ikonoen bidez erabili litezke tresna horiek.

Ezkerraldean nabigatzeko tresnak azaltzen dira: hurbiltzeko, urruntzeko, hasierako hedadura, helbide-bilatzailea...



Eskuinaldeko ikonoek Legenda eta Geruza zerrenda erakusten dute.



Geruza zerrenda - Lista de c...
⤴
✕

Geruza operatiboak - Capas operativas

- ▶ Oinarrizko Udal Sarea / Red Básica Municipal ▼
- ▼ Kartografiaren deskarga / Descarga Cartográfica ▼
 - ▶ Orriak 1/2000 Hojas ▼
 - ▶ Orriak 1/500 Hojas ▼
 - ▼ Ortofotoak 7 cm Ortofotos ▼
 - ECW
 - Kartografia geruzen zerrenda / Listado de capas de cartografía
▼

- Atributu-taula ireki - Abrir tabla de atributos
- Deskribapena - Descripción

- **Informazio osagarria**

Maparen beheko ezkerrean saguaren erakuslea dagoen lekuaren koordinatuak azaltzen dira.



➤ **MAPAN BARRENA NABIGATZEA**

- **Hurbiltzeko**

Hainbat metodo daude:

- Botoia erabiltzea.



- Nahi den puntuaren gainean kurtsorea kokatu eta saguaren erdiko gurpiltxo aurrerantz eraman behar da.



- Saguarekin leiho bat markatu maparen gainean handitu nahi den lekuan. Kasu honetan, SHIFT tekla zapalduta eduki behar da saguaren ezkerreko botoiarekin klikatzen den bitartean eta mapan zehar eramaten den bitartean handitu nahi den eremuaren gainean laukizuzen bat marraztuz.



- **Urruntzeko**

Hainbat metodo daude:

- Botoia erabiltzea.



- Nahi den puntuaren gainean kurtsorea kokatu eta saguaren erdiko gurpiltxo atzerantz eraman behar da.



- **Hasierako hedadura**


Mapa hasierako hedadurara handitzeko, klika ezazu lehenetsitako luzapen botoian.



- **Mapan zehar mugitzeko**

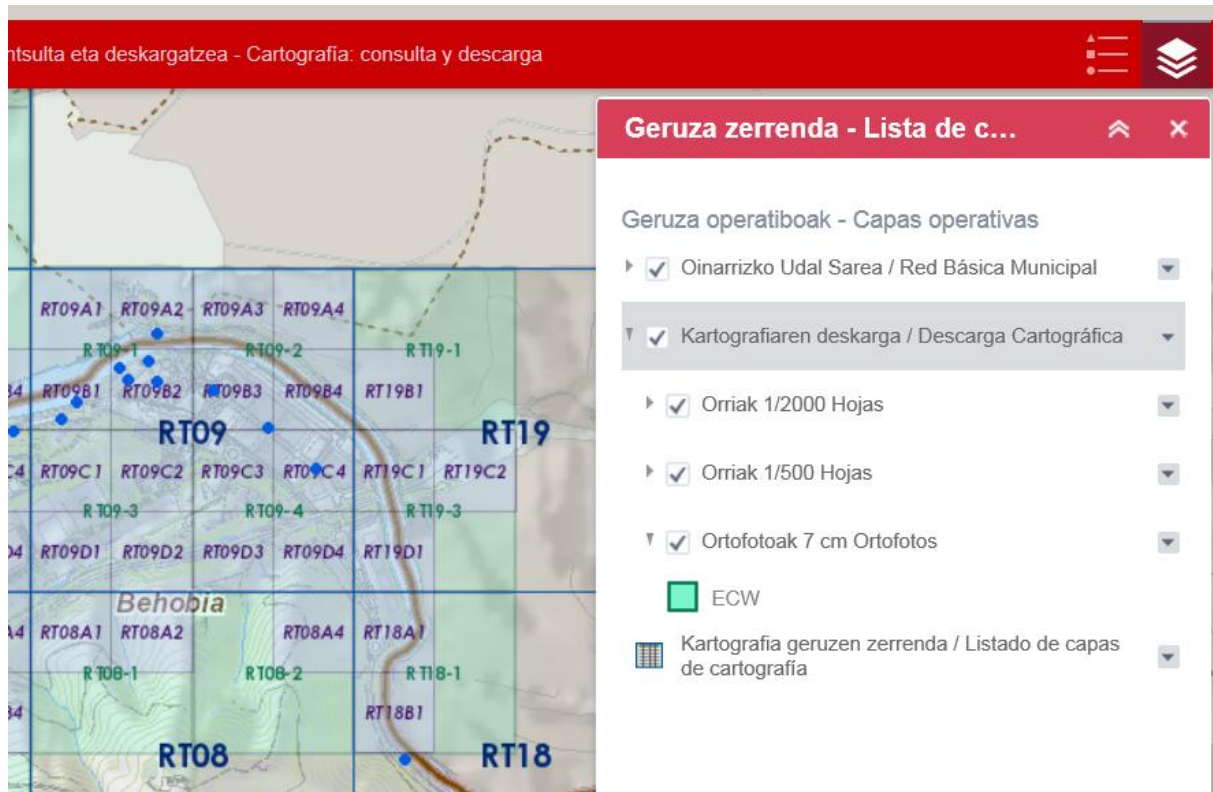
Panoramikoki mugitzeko, saguaren ezkerreko botoia klikatuta eduki behar duzu mapan zehar mugitzen zaren bitartean. Kokapen maparen bitartez ere mugitu ahal zara mapan zehar . Horretarako, nahikoa da saguaren ezkerreko botoiarekin kokapen maparen itzalean klik egitea eta, klikatzen duzun bitartean, itzala arrastaka eramatea, edozein norabidetara mugituz.

- **Kokapen mapa**

Kokapen mapa bistaratzeko, maparen behealdeko eskuineko ertzean dagoen gezi  klikatu. Kokapen mapa modu berean ezkuta daiteke, berriz ere gezi beraren gainean klik eginez.

➤ **PRODUKTUAK AUKERATZEKO ETA BISTARATZEKO**

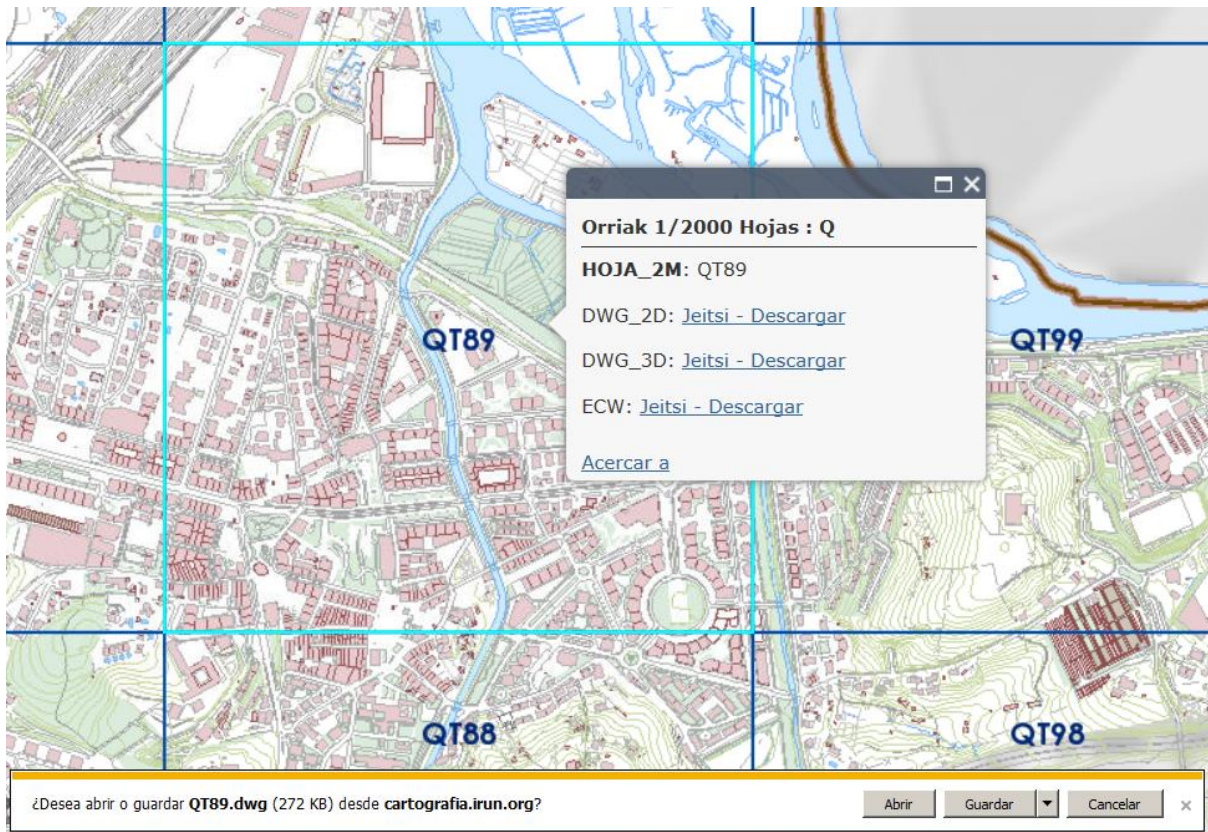
Bisorearen eskuinaldean panel bat dago, Geruza zerrenda izenekoa; hortxe aukera daiteke zein produktu kontsultatu eta deskargatu nahi den.



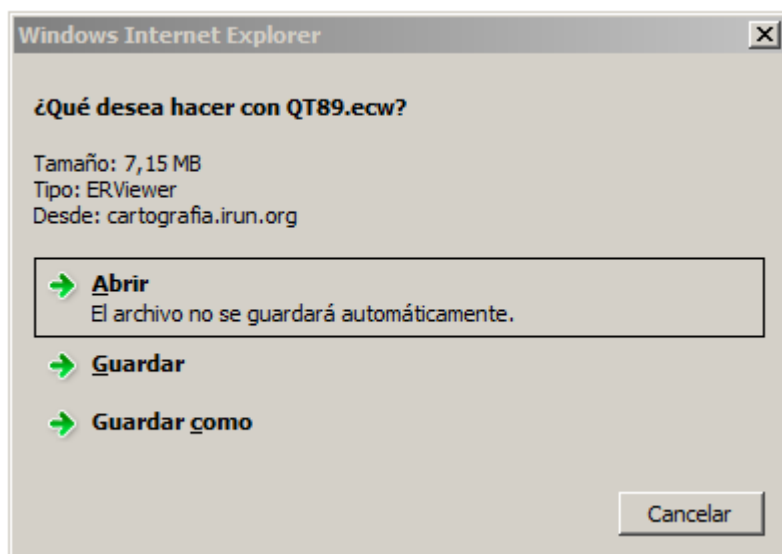
- **Deskarga**

Produktua aukeratutakoan, maparen gainean kargatuko da orrien banaketa kuadríkula.

Orria aukeratzeko, mapan zehar nabigatu edo mugitu behar da eta saguaren ezkerreko botoiarekin orria aukera daiteke; orri hori nabarmenduta geratuko da eta koadro bat zabalduko da, eskura dagoen informazioarekin. Deskargatu nahi den fitxategia aukeratutakoan, koadro bat azalduko da behealdean, erabiltzaileari fitxategia irekitzeko edo bere disko lokalean gordetzeko aukera emanez.



ECW fitxategia deskargatu nahi denean, aukera berdinak azaltzen zaizkigu ondorengo leihoan.

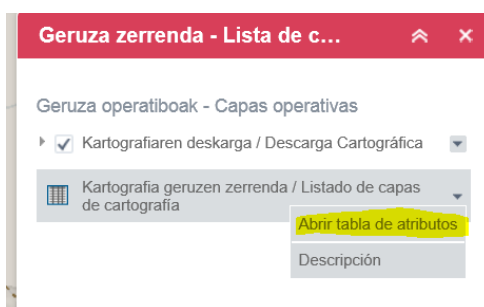


Deskargatzeko leihoa ixteko, leihoaren goialdeko eskuinaldean dagoen gurutzean klikatu behar da.

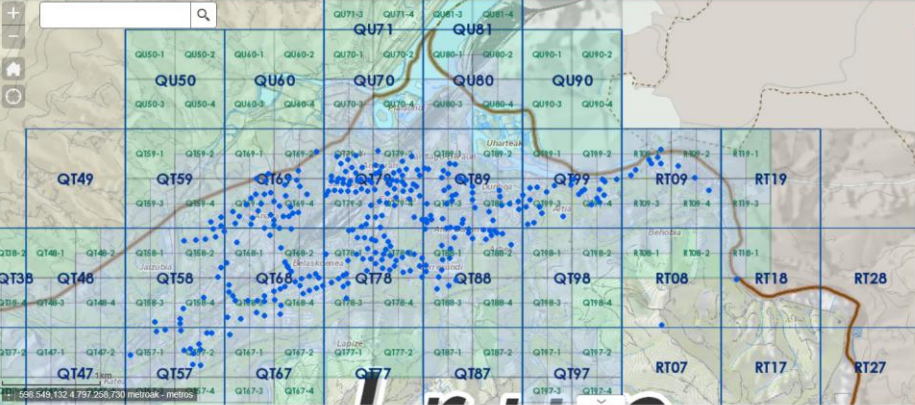


Dena dela, beste orri bat aukeratzeko, ez dago hori itxi beharrik. Maparen kuadrikulan orri berriaren gainean klikatu besterik ez dago eta deskarga-leihoak orri berriaren informazioa erakutsiko du.

Pantailan ere kontsultatu daiteke kartografiako geruza zerrenda eta ezaugarrien taula ireki, eta hor aukeratu deskargatu nahi diren orriak.



Irungo Udala. Kartografia - Ayuntamiento de Irún. Cartografía
Kartografia: kontsulta eta deskargatzea - Cartografía: consulta y descarga



Geruza zerrenda - Lista de c...

Geruza operatiboak - Capas operativas

- Oinarritako Udal Sarea / Red Básica Municipal
- Oinarritako Udal Sarea / Red Básica Municipal
- Kartografiaren deskarga / Descarga Cartográfica
- Orriak 1/2000 Hojas
- Orriak 1/500 Hojas
- Ortofotoak 7 cm Ortofotos
- ECW
- Kartografia gutuzen zerrenda / Listado de capas de cartografía

Aukerak - Opciones Maparen luzapenagatik iragazi - Filtrar por extensión de mapa Gerturatu - Acercar a Aukeraketa ezabatu - Borrar selección Eguneratu - Actualizar

OUS / RBM-RBM_8402_1-RBM_8402_1-RBM_8402_1-RBM_8402_1 OUS / RBM-RBM_8402_2 OUS / RBM-RBM_8402_3 OUS / RBM-RBM_8402_4 OUS / RBM-RBM_8402_5 Orriak 1/2000 Hojas Orriak 1/500 Hojas Ortofotoak 7 cm Ortofotos

OBJECTID	ID	UTMETRS8930NX	UTMETRS8930NY	ZORT	PDF	SHP	TXT
1	100	595.682,36	4.797.627,56	31,72	http://cartografia.irun.org/descarga	http://cartografia.irun.org/descarga	http://cartografia.irun.org/descarga
2	101	595.757,48	4.797.623,83	39,60	http://cartografia.irun.org/descarga	http://cartografia.irun.org/descarga	http://cartografia.irun.org/descarga
4	103	595.740,29	4.797.837,38	35,21	http://cartografia.irun.org/descarga	http://cartografia.irun.org/descarga	http://cartografia.irun.org/descarga
5	104	595.652,67	4.797.788,38	25,52	http://cartografia.irun.org/descarga	http://cartografia.irun.org/descarga	http://cartografia.irun.org/descarga
6	105	595.593,29	4.797.774,02	21,32	http://cartografia.irun.org/descarga	http://cartografia.irun.org/descarga	http://cartografia.irun.org/descarga